

風と緑を感じ、海峡を望む。

※掲載の写真は現地周辺を撮影(2018年5月)したもの、またはイメージ写真です。



New Family
にオススメ!

結婚後には
やっぱり
新居購入から
スタート!!

New Family
にピッタリ!

ちょうどいい
サイズ感!
無理のない
お支払い!!



5タイプ全40邸のレジデンス誕生。全邸南向き&美しい門司港レトロを望む眺望。

D 3
TYPE LDK

FAMILY LIFE
3~4人
家族向け

◇専有面積 / 74.64㎡ (22.57坪)
◇バルコニー面積 / 14.70㎡ (4.44坪)
◇ポーチ面積 / 1.37㎡ (0.41坪)

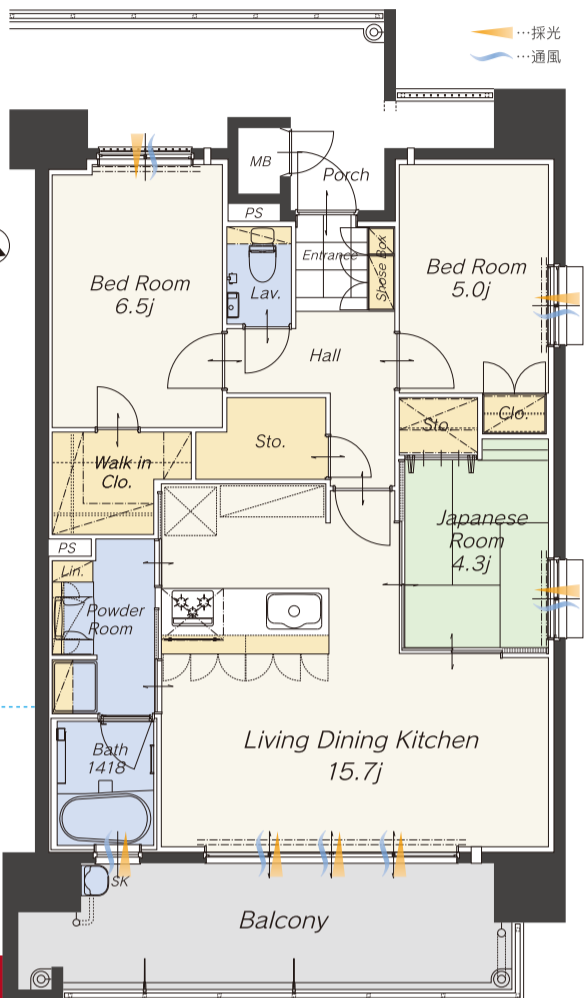
704号室

販売価格 **3,105**万円 (税込)

頭金 **0**円

月々のお支払いは **57,162**円

ボーナス時(年2回): 149,079円



B 3
TYPE LDK

FAMILY LIFE
2~3人
家族向け

◇専有面積 / 68.64㎡ (20.76坪)
◇バルコニー面積 / 13.70㎡ (4.14坪)
◇ポーチ面積 / 2.50㎡ (0.75坪)

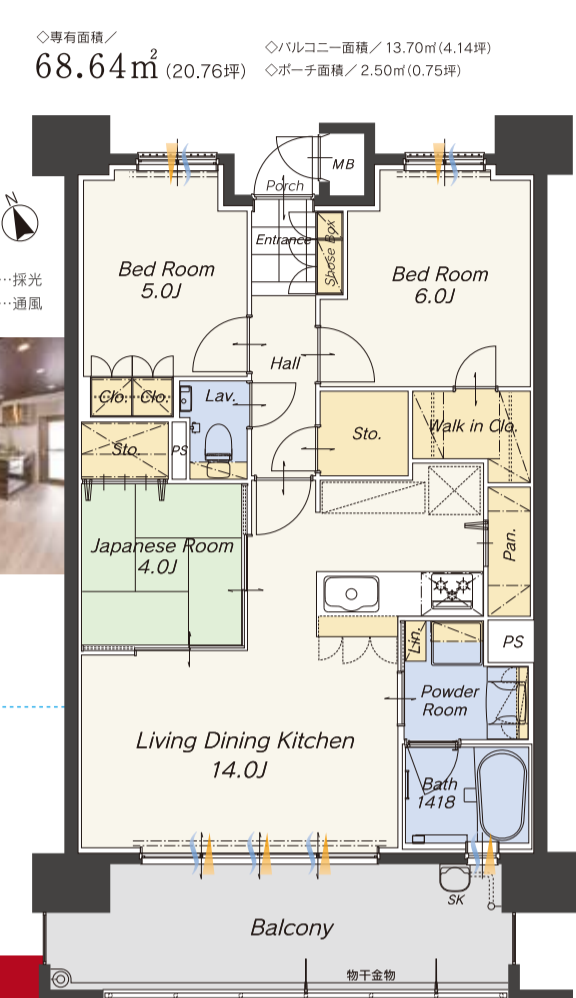
202号室

販売価格 **2,597**万円 (税込)

頭金 **0**円

月々のお支払いは **43,749**円

ボーナス時(年2回): 149,079円

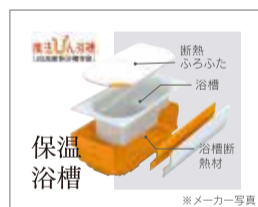


お支払い例/Dtype704号室(3,105万円)ご購入の場合/借入金3,105万円地方銀行/35年払い/金利0.6%(変動金利)
※2019年4月4日現在 ※管理費・修繕積立金・駐車場代金は含まれておりません。

お支払い例/Btype202号室(2,597万円)ご購入の場合/借入金2,597万円地方銀行/35年払い/金利0.6%(変動金利)
※2019年4月4日現在 ※管理費・修繕積立金・駐車場代金は含まれておりません。

EQUIPMENT

家族との貴重な時間を大切にしたい!
その願いは家事時間の短縮を追求した充実の標準仕様で実現。



Point

ゴミ回収サービス

ゴミは玄関前に置くだけ!
※面倒なゴミ出しは玄関前に出すだけなので、たいへん楽です。

※掲載の写真は「サンパーク門司港テラス」モデルルームを撮影したものです。家具・照明・インテリア小物等については販売価格に含まれておりません。また、仕上げ、造作家具などオプションを含みます。予めご了承下さい。(2018年7月撮影)

SUNPARK
MOJIKO
TERRACE

Customer's Voice

ご成約者様
のお声

1 20代 夫婦
門司港駅に近く、通勤に便利ですね♪ **決め手! 立地**

門司港駅まで歩いて8分で、始発にも乗れますし、駅まではフラットな道のりで、歩道も広く街並みも綺麗なので、たいへん気に入りました。共働きなので、2人の職場にアクセスしやすいということが決め手になりました。通勤は毎日のことですから大切ですね。

2 30代 夫婦
新築分譲マンションならではの最新設備で家事も楽。 **決め手! 設備**

設備も質の良いものが揃っているなと思いました。これまでより家事に使う時間も短縮できそうで、家に帰ってからの時間を有意義に使えそうです!

3 30代 3人家族
間取りがライフスタイルに合ったので。 **決め手! 間取**

洗面所がリビングに面している点はとても便利だと思います。リビングにいる子どもの顔を見ながら、家事や出かける準備をすることができそうなど、すごく気に入ってしまいました♪

4 40代 4人家族
門司港レトロの街並みを臨む立地が魅力! **決め手! 立地**

マンションのすぐそばには以前から憧れていた門司港レトロがあるんですよ♥雰囲気がとても良く落ち着ける環境であるところが一番気に入ってます。マンションの外観も周辺と調和していると感じています。

※夫婦、家族の写真はすべてイメージです。

