

当マンションでご利用頂けるサービスです。

大英  
あんしん  
サポート

Daiei Reliable Support



※無料範囲は30分以内の作業となり、30分超の作業と部品代については有償となります。※サービスによっては、年間2回となります。

### 出勤対応 (平日/10:00~18:00 土日祝/休業)

#### Support 1 カギ紛失時対応



24H  
対応

玄関のカギ紛失、トイレ・風呂場に内側からカギがかかってしまった場合など、電話一本でサービススタッフが駆け付け開錠作業を致します。(通常8,000円~)

※状況により対応できない場合がございます。

#### Support 2 水まわり解決

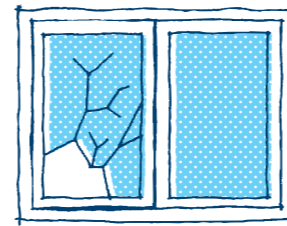


24H  
対応

水漏れ、詰まり、トイレの故障・詰まりなどの水まわりトラブルが発生した場合、電話一本でサービススタッフが駆け付け対応致します。(通常8,000円~)

※本体交換が必要な場合や共用部に影響するトラブルの場合は対応できない場合がございます。

#### Support 3 ガラス補修



泥棒の侵入、突風、不注意などによってガラスが破損した場合、電話一本でサービススタッフが駆け付け対応致します。(通常12,000円~)

※ガラス破損等による、部材(ガラス)交換時対応は出来ません。

### 受付・相談 (24H電話対応)

#### Support 1 ダイヤル案内

悪質な訪問販売、キャッチセールスなどで不要な商品を買わされた場合、クーリング・オフの手続きなどについて、行政機関・消費者保護団体などの窓口をご紹介します。

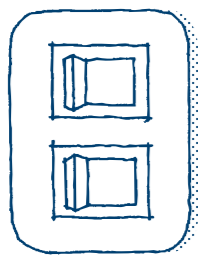


#### Support 2 電気・給湯器のトラブル



照明が点かない、TVが映らない、お風呂のお湯が出ない、給湯器から水が漏れているなどのトラブルの場合、原因の追究や一次復旧をするためのアドバイスが受けられます。

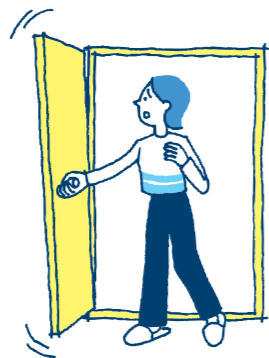
#### Support 4 電気のトラブル



スイッチ交換や接触不良の修理など対応いたします。(年2回)

※部品代は現地清算となります。

#### Support 5 設備のトラブル



建具のガタつき、蝶番調整、レバー調整など対応いたします。(年2回)

※作業において金具などの部品を交換した場合、部品代は現地清算となります。

#### Support 6 管球交換補助・家具移動補助



専有部内の高所での管球交換(3m以内)、家具移動の補助(作業員1名にて対応できる範囲)を致します。(年2回)

※高価な家具や骨董品、美術品、エアコンなどの設備機器の移動は対象外です。

#### Support 7 在宅確認サービス



離れて暮らしているご家族(ご両親やお子様など)と連絡が取れない場合など、現地スタッフがご住まいに訪問して安否確認を行います。(年2回)

#### Support 3 健康・医療相談

健康相談、心理相談、医療機関のご案内を専門カウンセラーなどが対応致します。

